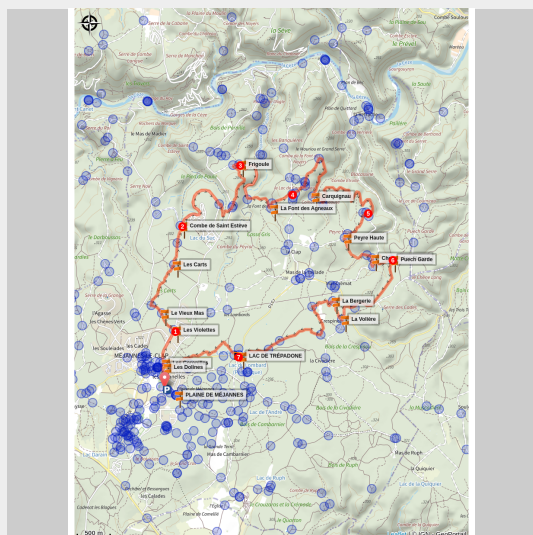


VTT-FFC® - La Baume des Fades et l'Aven de Peyre Haute

CEVENNES



(© CARTOSUD)

Parcours intermédiaire entre singles et pistes, à la découverte de la Baume des Fades et de l'aven de Peyre Haute.

Ce circuit traverse un secteur karstique marqué, passant par le sentier d'interprétation de la Baume

Infos pratiques

Pratique : VTT

Durée : 3 h 15

des Fades, et l'aven de Peyre Haute, gouffre vertical caractéristique du plateau calcaire. À proximité du lac de Trépadone, des aménagements ludiques ponctuent l'itinéraire, entre portions roulantes et passages plus techniques.

Longueur : 19.3 km

Dénivelé positif : 344 m

Difficulté : Facile

Type : Boucle

Thèmes : Architecture et patrimoine, Espace Naturel, Faune et Flore

Itinéraire

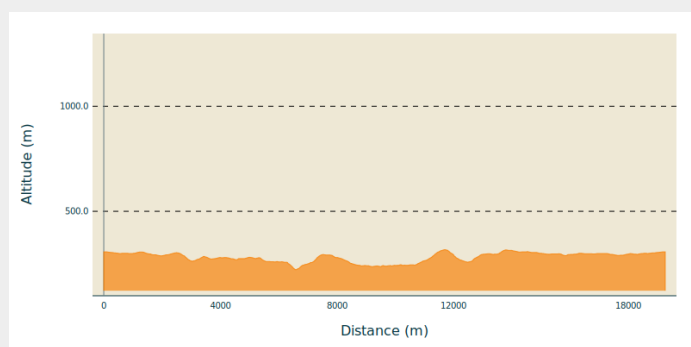
Départ : Méjannes-le-Clap, Centre Sportif Départemental du Gard

Arrivée : Méjannes-le-Clap, Centre Sportif Départemental du Gard

Balisage : — Réseau local (balisage jaune et mobilier signalétique) ▶ VTT

Communes : 1. Méjannes-le-Clap

Profil altimétrique



Altitude min 222 m
Altitude max 317 m

Le long de l'itinéraire, des poteaux directionnels vous guident. Le nom de lieu-dits et/ou de direction à suivre est indiqué en **italique gras** et entre guillemets. Suivez le descriptif ci-dessous:

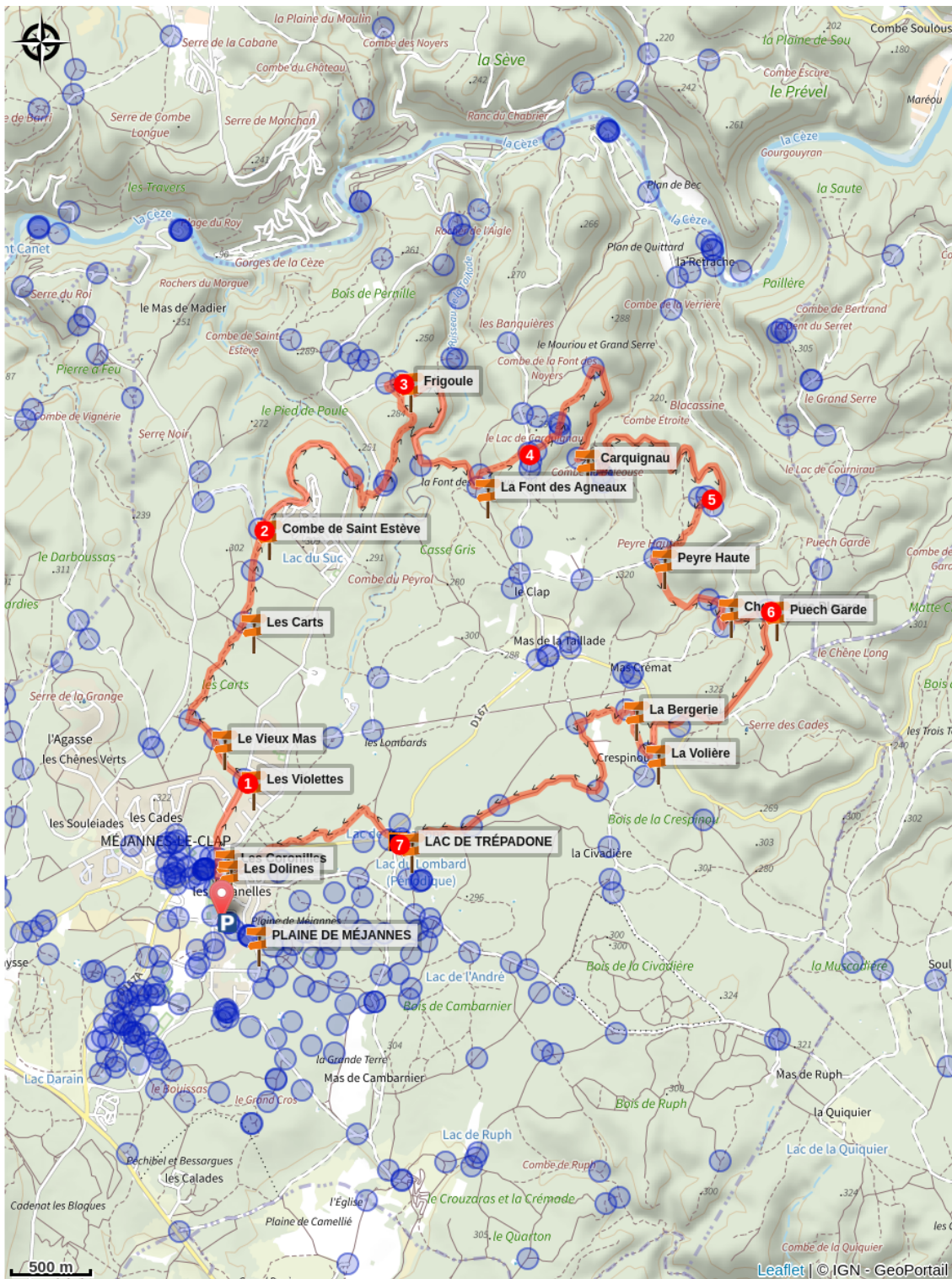
D - Depuis le panneau de départ "**ESPACE VTT**", au poteau "**Centre Sportif**", suivre au Nord la Direction de "**MÉJANNES-LE-CLAP**" / "**Les Dolines**". Poursuivre tout droit sur "**Les Coronilles**" puis suivre la route jusqu'au poteau "**Les Violettes**"


1. À "**Les Violettes**", prendre la piste à gauche en suivant la direction "**PLAGE DU ROY**" / "**Le Vieux Mas**". 200m après le poteau "**Le Vieux Mas**", quitter la piste à droite pour suivre le sentier. À "**Les Carts**" poursuivre en direction de "**PLAGE DU ROY**" / "**Combe de Saint-Estève**".
2. À "**Combe de Saint-Estève**", prendre la piste à droite pour rejoindre "**Frigoule**". La suivre sur 1,3km, puis la quitter pour le sentier à gauche (⚠ Traversée de route, prudence!).

3. À "**Frigoule**", continuer sur la piste pour rejoindre "**LA BAUME DES FADES**" via "**La Font des Agneaux**".
4. À "**La Baume des Fades**" (possibilité de visiter le sentier d'interprétation), suivre "**Chemin des Dolmens**" / "**Grand Serre**" / "**Carquignau**". À "**Carquignau**", poursuivre sur la piste direction "**GROTTE AVEN DE PEYRE HAUTE**" / "**Chemin des Bucherons**" puis "**Les Chemins Noirs**".
5. À "**Les Chemins Noirs**", prendre à gauche sur "**Peyre Haute**", puis poursuivre à gauche pour rejoindre "**Chemin des Plages**" puis "**Combe Étroite**".
À "**Combe Étroite**", quitter la piste pour rejoindre "**Puech Garde**".
6. À "**Puech Garde**", retour sur "**MÉJANNES-LE-CLAP**" via "**La Volière**" / "**La Bergerie**" / "**La Crespine**" / "**Le Civadou**" / "**Lac de Trépadone**".
7. À "**Lac de Trépadone**", traverser la route
8. (⚠ Prudence!) pour rejoindre "**Les Dolines**". Puis retour au "**Centre Sportif**" / "**Plaine de Méjannes**".

Vous pouvez également vous laisser guider avec la trace GPX / KML téléchargeable depuis cette page.

Sur votre route...

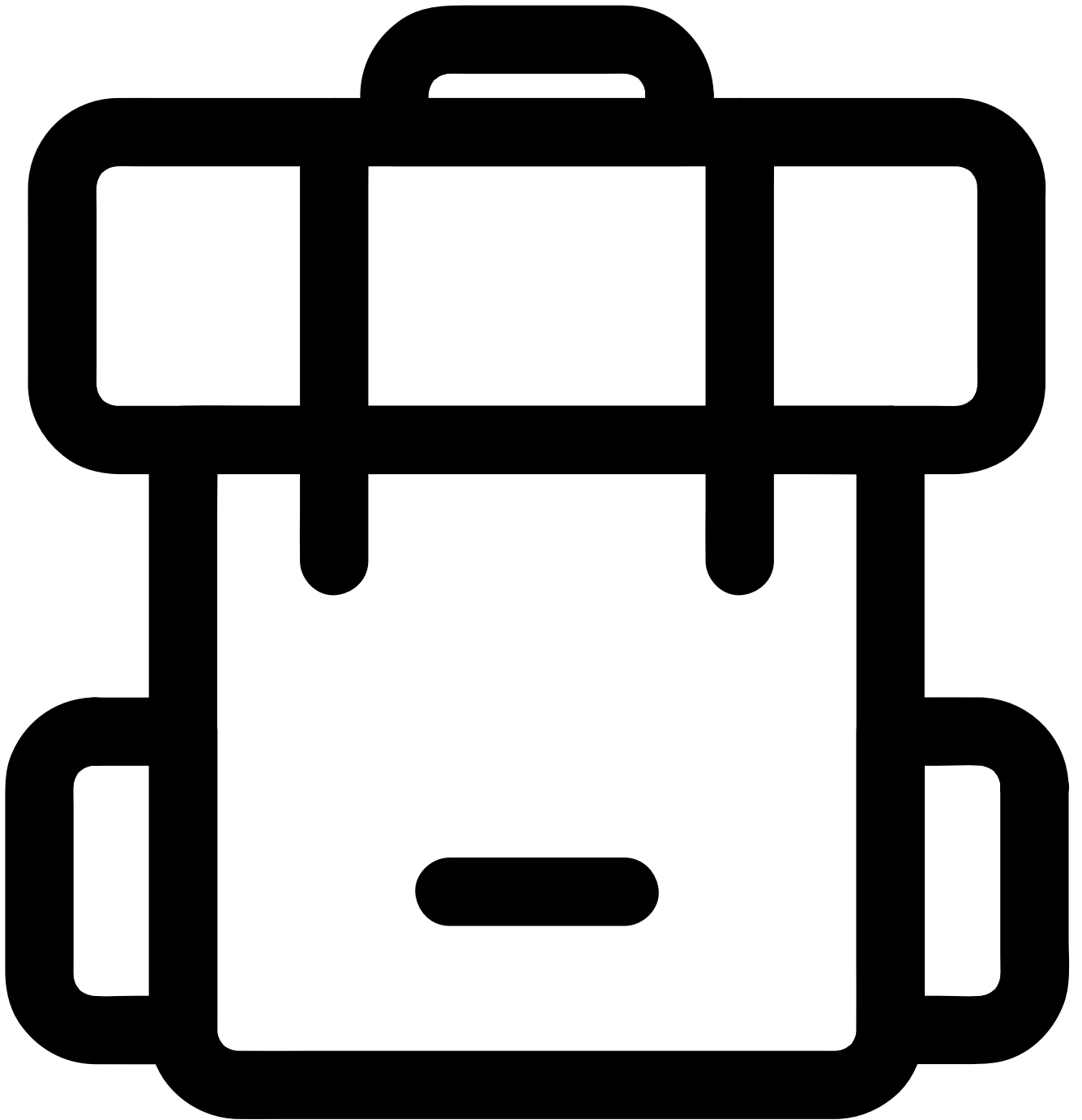


 Lac de trépadone et son abreuvoir
(A)

Toutes les informations pratiques

Recommandations

- Empruntez les chemins balisés pour votre sécurité et respectez le sens des itinéraires;
- Ne surestimez pas vos capacités et restez maître de votre vitesse;
- Réduisez votre allure, soyez prudent et courtois lors de dépassements ou croisements de randonneurs car le piéton est prioritaire;
- Si vous partez seul, laissez votre itinéraire à votre entourage;
- Surveillez la météo: les orages et le vent peuvent être dangereux. Évitez les fortes chaleurs. En période estivale, le massif peut être fermé par arrêté préfectoral pour cause de risque incendie fort; renseignez-vous sur le site de la Préfecture du Gard ;
- La chasse est une activité traditionnelle de nos villages. Les battues sont signalées par des panneaux. Ne vous aventurez pas sur ces zones;
- Respectez les propriétés privées, les cultures, les troupeaux et refermez les barrières;
- Respectez les sites naturels et leur réglementation.



Created by shashank singh
from the Noun Project

Matériel

- Prévoyez eau et ravitaillement, tenue adaptée et accessoires de réparation;
- Le port du casque est fortement conseillé, tout comme les équipements de protections. Vérifiez que votre équipement est en bon état.

Comment venir ?

Transports

Retrouvez tous les transports en commun liO sur www.lio-occitanie.fr/

Sinon, pensez au covoiturage !

Accès routier

Méjannes-le-Clap, à 30 km au nord d'Uzès par les D 979 et D 167.

Parking conseillé

Parking du Centre Sportif Départemental

Source



Cet itinéraire est géré
par le Département du
Gard
[https://www.gard.fr/
accueil.html](https://www.gard.fr/accueil.html)

Sur votre route...



Lac de trépadone et son abreuvoir (A)

Une lavogne ou lavagne désigne une petite dépression aménagée par l'Homme sur les causses (« plateaux calcaires ») pour collecter l'eau de pluie et abreuver le bétail, voire lui-même à une époque plus ancienne. Appelées sotchs ou dolines, ces excavations naturelles ont été étanchéifiées par un tapis argileux destiné à capter et à retenir les eaux de ruissellement, puis pavées de pierres calcaires afin que les onglons des brebis ne percent pas la couche d'argile. Les lavognes étant essentiellement alimentées par les eaux de pluie et de ruissellement, leur niveau varie en fonction des saisons.